

ORIGINAL GHV - WOHNBLOCKHAUS

BAUSATZ - AUSBAUHAUS - FERTIGHAUS



*Gesundes Ökologisches
Wohnen in behaglicher
Atmosphäre. Förderung
als Niedrigenergiehaus*

*Fertigung der Wand- und
Deckenelemente mit
modernsten computer-
gesteuerten Maschinen.*



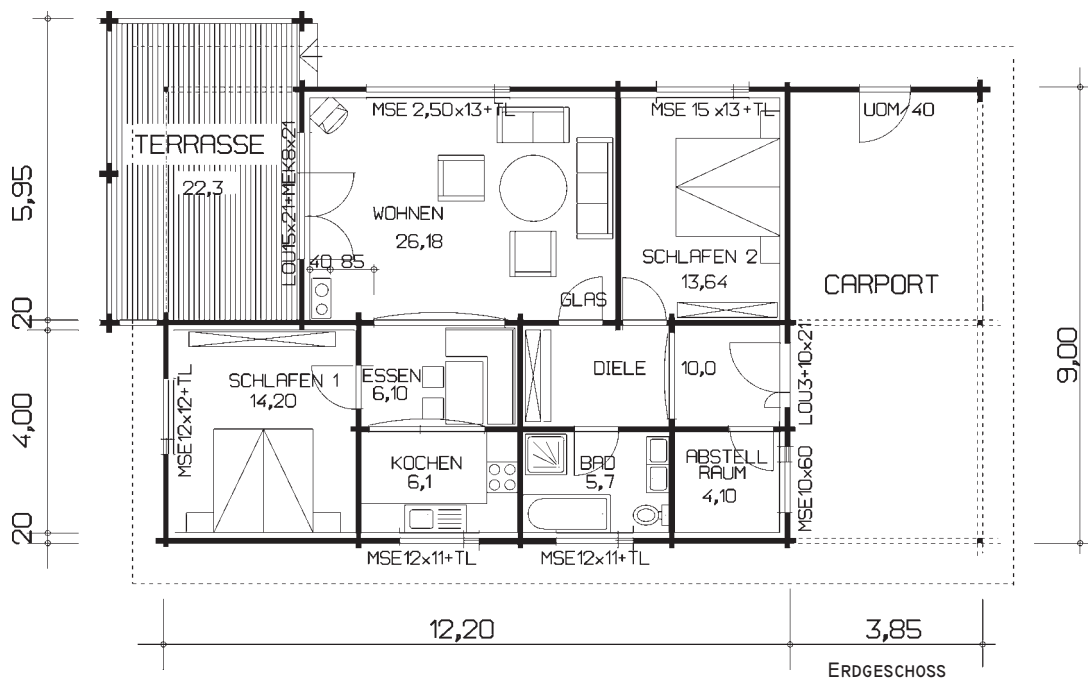
*Fachlich fundierte Planung
Baubetreuung Konstruktion
Die Verarbeitung hoch-
wertiger Nordischer Kiefer
wird garantiert*

*Wohnblockhäuser
Wochenendhäuser
Ferienhäuser
individuell geplant
nach Ihren Wünschen*



GHV - BLOCKHAUS BERATUNG - PLANUNG - VERKAUF

HAUS HOLLAND



WOHNFLÄCHE 86,7 m²
 TERRASSE 22,3 m²
 CARPORT 33,0 m²

HAUS HOLLAND

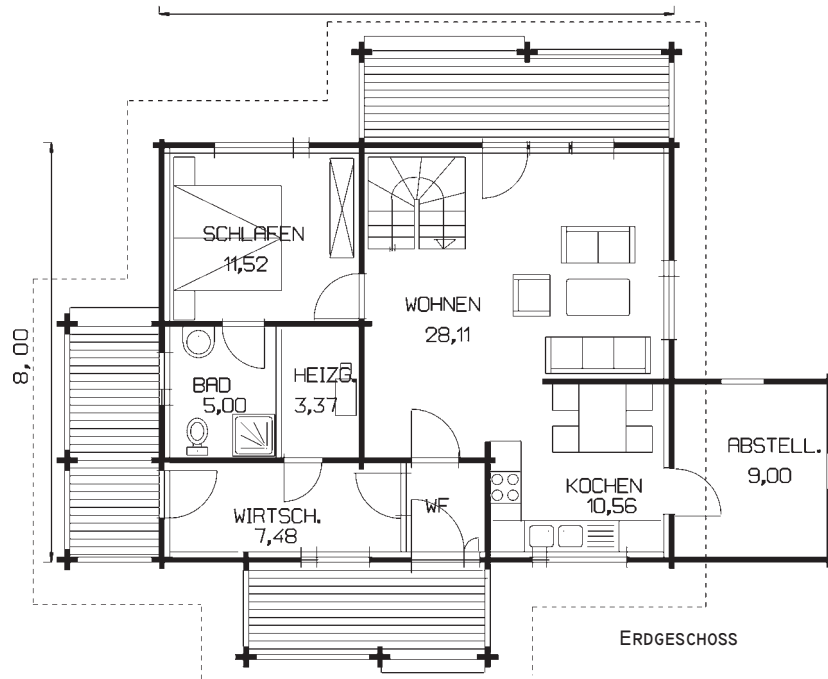
BLOCKBOHLE 4"

ENTWURF:
 DIPL.-ING. F. GIESEKING
 14.01.1998

HAUS WALLENSSEN



9,80



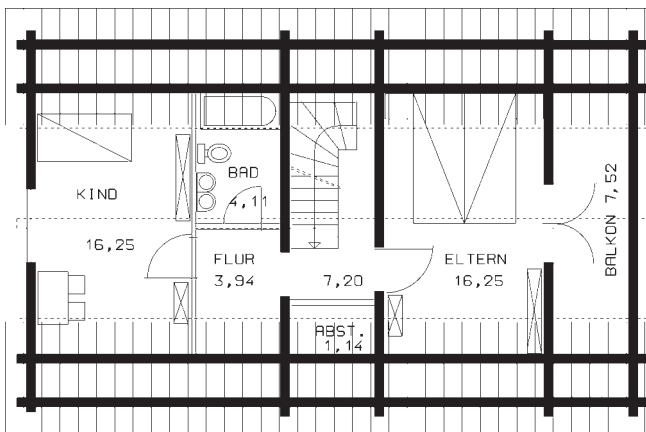
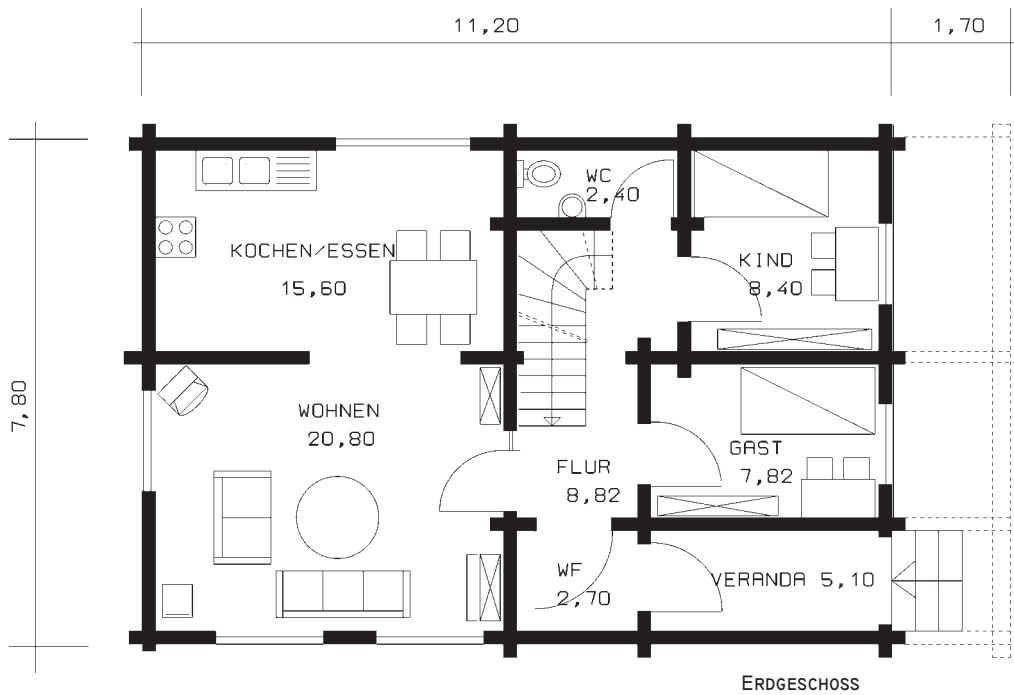
HAUS WALLENSSEN

BLOCKBOHLE 4"

WOHNFLÄCHE 112,9 M²
BALKON/TERRASSE 29,7 M²
CARPORT 16,5 M²

ENTWURF:
DIPL.-ING. F. GIESEKING
14.01.1998

HAUS MÜNSTEDT



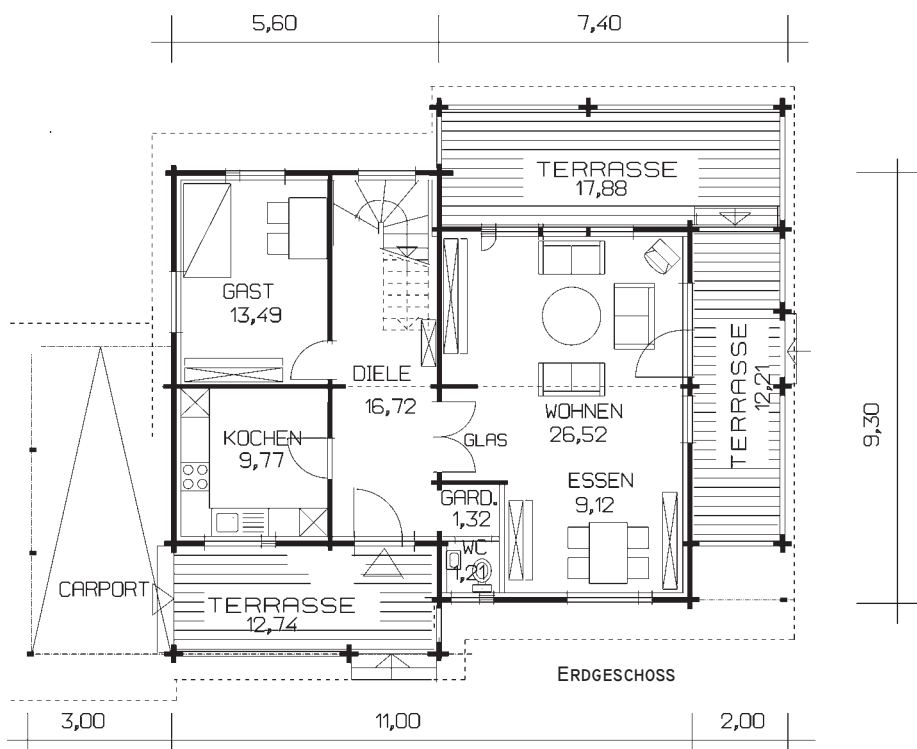
HAUS MÜNSTEDT

RUNDBOHLÉ 210 MM

WOHNFLÄCHE 120,5 M²
BALKON 7,9 M²

ENTWURF:
DIPL.-ING. F. GIESEKING
14.01.1998

HAUS KAIERDE

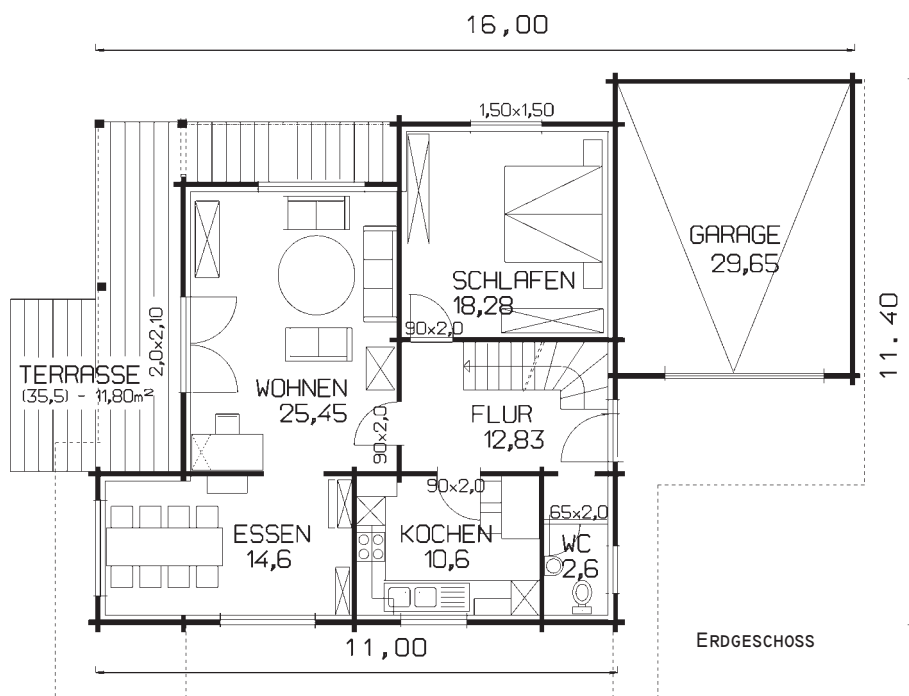


HAUS KAIERDE BLOCKBOHLE 4"

WOHNFLÄCHE 135,8 M²
BALKON/TERRASSEN 54,4 M²
CARPORT 19,8 M²

ENTWURF:
DIP.L.-ING. F. GIESEKING
14. 01. 1998

HAUS GADENSTEDT

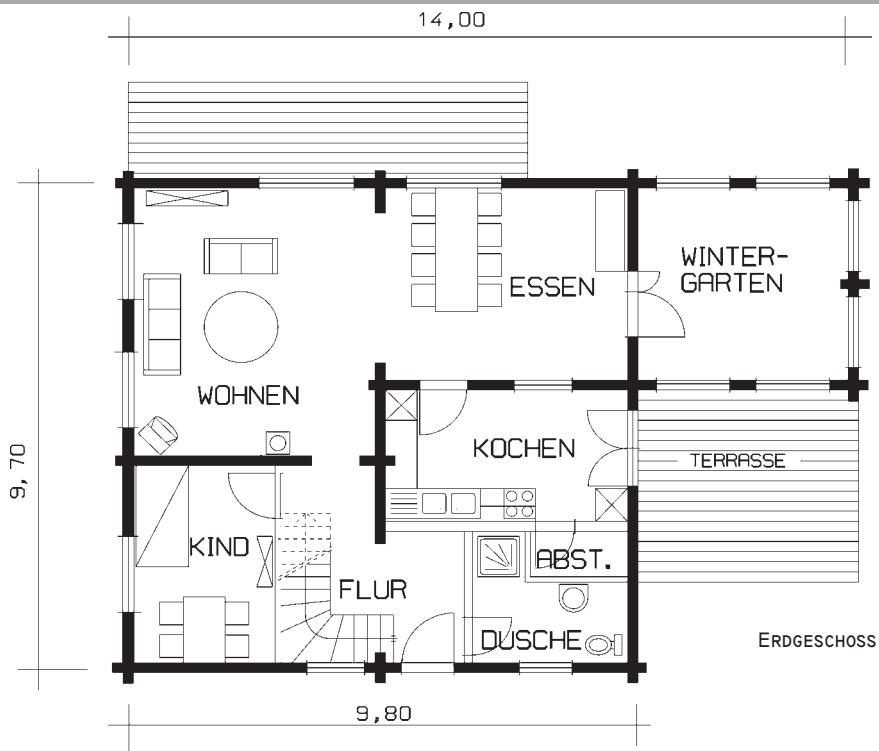


HAUS GADENSTEDT BLOCKBOHLE 4"

WOHNFLÄCHE 144,4 m²
BALKON/TERRASSEN 53,5 m²
DOPPELGARAGE 29,6 m²

ENTWURF:
DIPL.-ING. F. GIESEKING
14.01.1998

HAUS ESCHWEGE

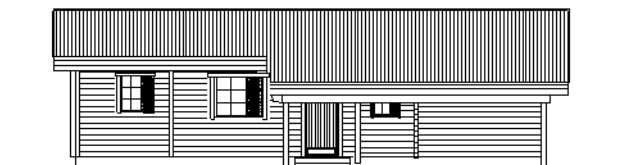
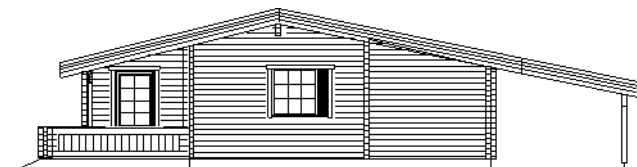
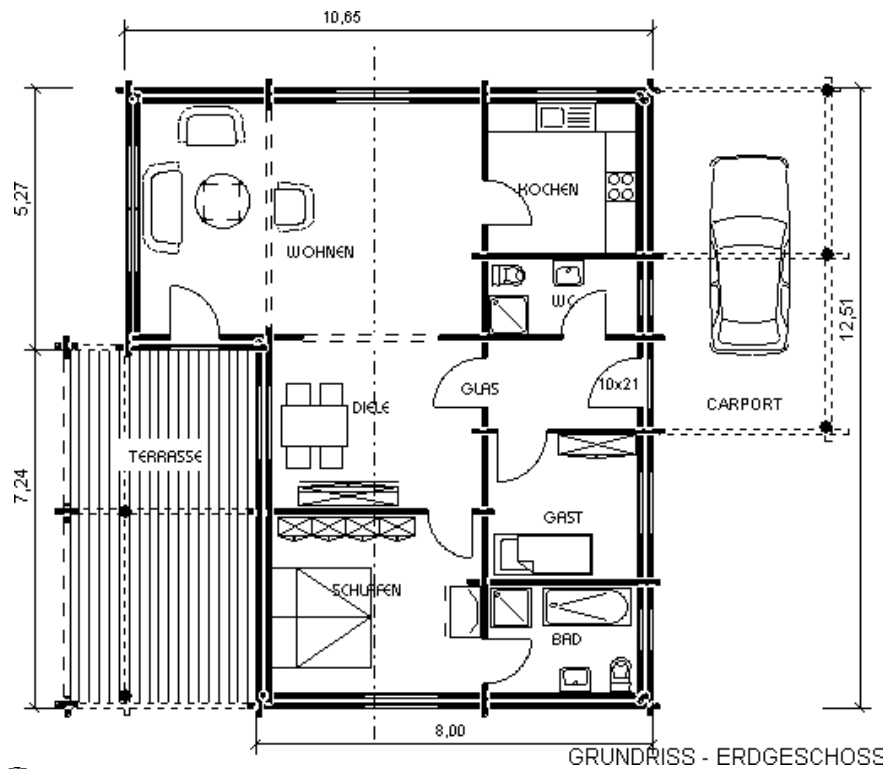


HAUS ESCHWEGE
RUNDBOHLE 210 MM

WOHNFLÄCHE 173 m²
TERRASSEN/BALKON 50,0 m²

ENTWURF:
DIPL.-ING. F. GIESEKING
14.01.1998

HAUS WOLFSHAGEN

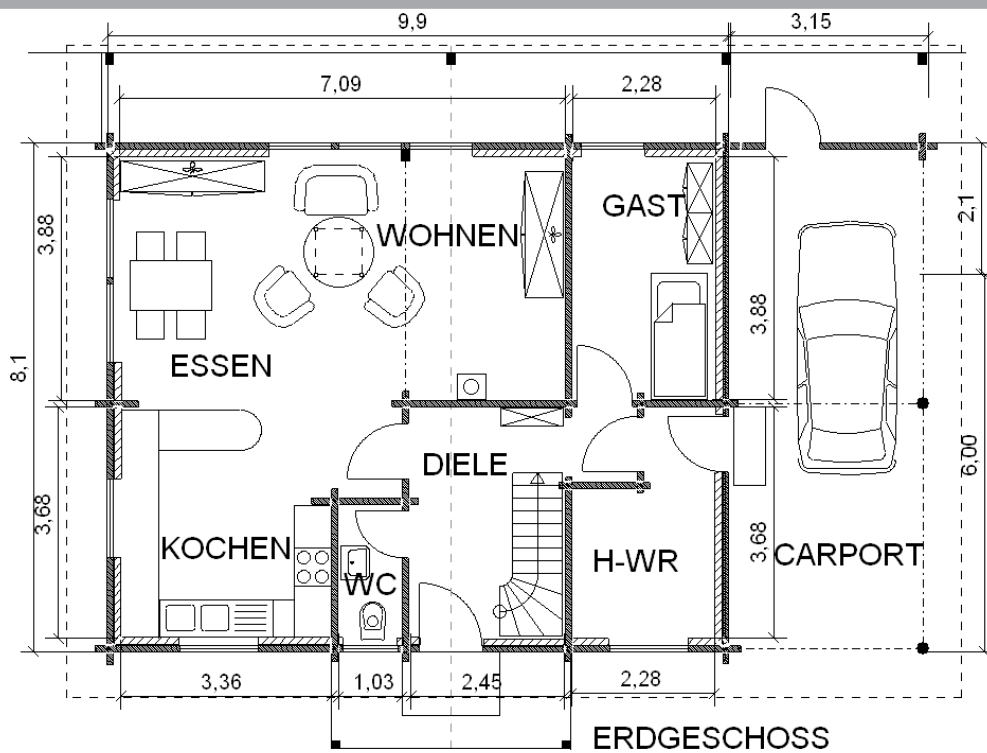


HAUS WOLFSHAGEN BLOCKBOHLE 4"

WOHNFLÄCHE	101 M ²
TERRASSE	28 M ²
CARPORT	25 M ²

ENTWURF:
DIPL.-ING. F. GIESEKING
28.04.2002

HAUS WAHLE

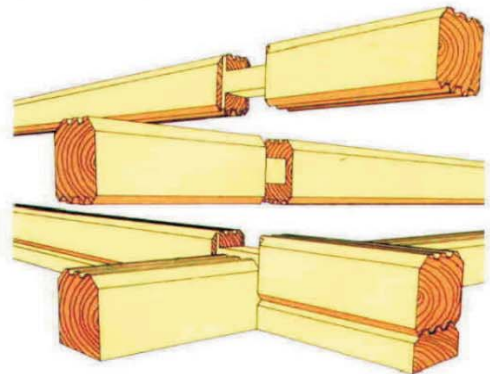
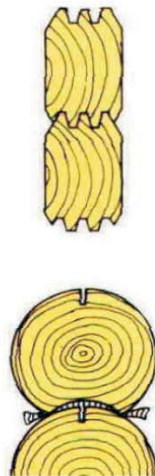
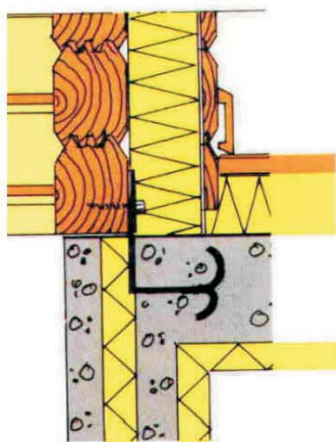
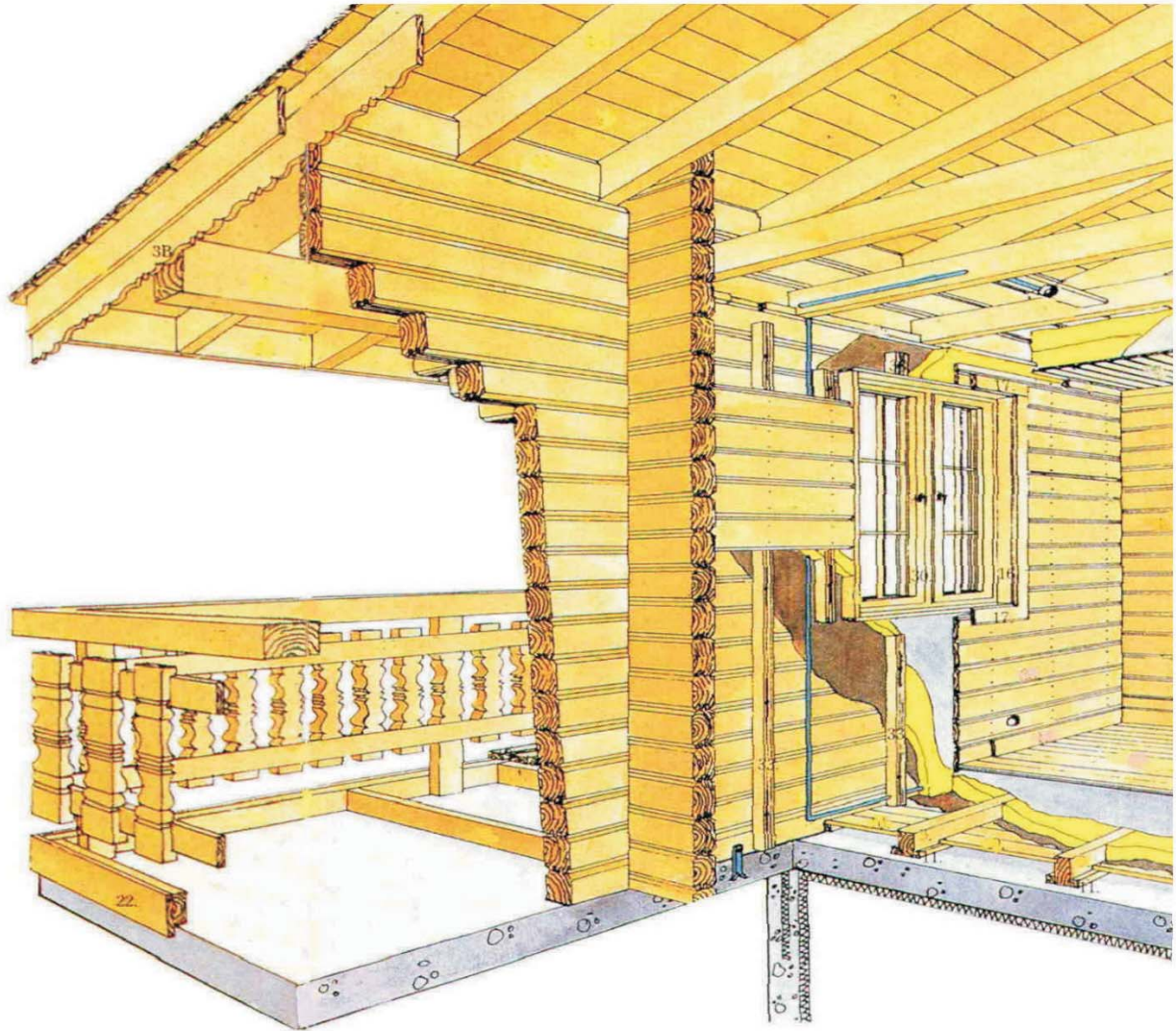


HAUS WAHLE BLOCKBOHLE 4"

WOHNFLÄCHE	120	M ²
BALKON	12	M ²
CARPORT	24	M ²

ENTWURF:
DIPL.-ING. F. GIESEKING
28.04.2004

KONSTRUKTION



BAUBESCHREIBUNG

Liefer- und Leistungsbeschreibung für GHV Wohn-Blockhäuser:

Stand 01.04.2001

Original **GHV - Wohnblockhäuser** werden als **Bausatz** im Herstellerwerk gefertigt, nach Deutschland geliefert und auf der Baustelle durch Fachkräfte aufgebaut, wahlweise als **Ausbauhaus** oder **komplett erstellt einschl. Innenausbau** (jeweils ab OK Sohlplatte/Kellerdecke, entsprechend den vertraglichen Vereinbarungen); auch die schlüsselfertige Erstellung incl. Keller kann vertraglich vereinbart werden. Bei der Herstellung des Bausatzes wird ausschließlich kammergetrocknete nordische Kiefer mit einer Restfeuchtigkeit von ca. 12 - 15% verarbeitet. Das Holz wird lediglich gegen Pilzbefall behandelt, die farbliche Behandlung der Holzwaren erfolgt durch den Auftraggeber.(Bauherr)

1. Architektenleistung

Der Bauantrag wird nach Auftragserteilung durch den Auftragnehmer (**GHV-Blockhaus**) erstellt, mit allen für die Baugenehmigung erforderlichen Zeichnungen und statischen Berechnungen. Nach Unterzeichnung durch den Bauherrn wird der Antrag den zuständigen Behörden zugeleitet.

2. Bausatzlieferung

Die unter den nachfolgend aufgeführten Punkten **2.1 - 2.10** genannten Materialien sind Bestandteil der Bausatzlieferung. Kleinteile und Befestigungsmittel sind im Lieferumfang enthalten. Mehr- oder Minderlieferungen bedürfen der schriftlichen Vereinbarung und werden gesondert abgerechnet. Die Lieferung erfolgt frei Baustelle.

2.1 Außenwände

Die Außenwände im Erdgeschoss werden in der Standardausführung zweischalig geliefert, bestehend aus ca. 4" starken, gehobelten Spezial-kanthölzern (**Blockbohlen 92 x 162 mm**) und einer ca 12 cm starken Innenwandkonstruktion für die Aufnahme der Wärmedämmung. Für die Innenseite ist eine Profilschalung (Blockschalung) vorgesehen. Es können jedoch auch andere Holzstärken und Außenwand-konstruktionen vereinbart werden. (z.B. Rundbohlen ohne Innenwandkonstruktion oder geleimte Blockbohlen).

2.2 Innenwände

Die Innenwände im Erdgeschoß bestehen in der Regel ebenfalls aus Blockbohlen, können jedoch abweichend auch in Ständerbauweise ausgeführt werden; nicht tragende Trennwände sowie alle Wände im Dachgeschoßbereich werden in Ständerbauweise mit beidseitiger Blockschalung geliefert. Im Fliesenbereich erfolgt keine Verschalung; hier ist bauseits eine geeignete Unterkonstruktion anzubringen.

2.3 Fenster

Alle Fenster werden aus Naturkiefer als finnische MSE - Fenster (Doppelfenster mit drei Glasscheiben und Sprossen) oder auf Wunsch als DK - Fenster mit Isoverglasung geliefert. Terrassen-/Balkontüren mit Isoverglasung. Alle Türen und Fenster komplett mit Beschlägen.

2.4 Haustür

Haustür entsprechend der Planung in Naturkiefer mit Profilholz und Glasausschnitten nach Bedarf.

2.5 Innentüren

Landhaustüren (Kiefer massiv) komplett mit Drückergarnitur und Glasausschnitten nach Bedarf.

2.6 Balkenlage

Die Geschoßdecke über dem Erdgeschoß wird als Holzbalkenlage entsprechend den statischen Vorgaben geliefert. Für die Unterseite der Decke ist eine Profilmolzschalung und für die Oberseite sind Landhaushobeldielen (nur bei Dachgeschoßausbau) vorgesehen.

2.7 Dachkonstruktion

Pfettendach lt. Statik und Zeichnung. Die Pfetten werden je nach statischer Vorgabe aus Kantholz oder aus Brett-schichtverleimtem Kantholz hergestellt. Dachüberstände, Ortgang und Traufe werden mit Profilmolzschalung versehen, die Dachfläche erhält eine Dachschalung mit Konterlattung.

2.8 Fußboden EG

Für das gesamte Erdgeschoß werden Hobeldielen mit Fußleisten einschl. Unterkonstruktion geliefert. Bad/WC und Flur erhalten keinen Holzfußboden, hier ist bauseits ein geeigneter Untergrund für Fliesenbelag einzubringen.(z.B. Trockenestrich o.ä.)

2.9 Innentreppe

Bei ausgebautem Dachgeschoß gehört eine offene Massivholztreppe aus Kiefer einschließlich Geländer zum Lieferumfang.

2.10 Terrassen-u. Balkonbeläge

Für Terrassen und Balkone (falls vereinbart) wird ein ca 30 mm starker Belag aus kesseldruckimprägnierten Holzbohlen geliefert.

3. Ausbauhaus

Die Errichtung eines Ausbauhauses (ab OK Keller/Sohlplatte) mit den unter **Pkt. 2.1 bis 2.10** aufgeführten Materialien erfolgt durch finnische Fachkräfte. Die Kosten für Übernachtung, Auslösung usw. sind im Aufbaupreis enthalten. Im Leistungsumfang eines **Ausbauhauses** sind nur die unter **Pkt. 3.1 bis 3.8** aufgeführten Leistungen enthalten. Mehr- oder Minderleistungen müssen schriftlich vereinbart werden.

3.1 Entladen des Materials mit Hilfe eines Autokrans.

3.2 Aufbau der Außen- und Innenwände ohne Dämmung und Verkleidung.

3.3 Verlegen der Balkenlage für die EG-Decke.

3.4 Richten des Dachstuhls und Schließen der Giebel

3.5 Aufbringen der Dachschalung einschließlich Konterlattung.

3.6 Verkleidung der Dachüberstände (Traufen- und Ortgangschalung) mit Profilholz.

3.7 Montage der Terrassen- und Balkonkonstruktion (wenn vereinbart).

3.8 Einbau der Innentüren und Einbau der Treppe einschl. Handlauf und Geländer (bei Dachgeschoßausbau).

4. Fertigaufbau

Nach erfolgter Rohmontage der Elektro-, Sanitär- und Heizungsarbeiten werden (wenn vereinbart) folgende Innenarbeiten ausgeführt:

4.1 Anbringen der bauseits zu liefernden Dämmung an den Außenwänden und in den Decken- und Fußbodenflächen.

4.2 Anbringen der Profilschalung an den Wand- und Deckenflächen und Verkleidung der Fenster.

4.3 Verlegen des Dielenfußbodens einschl. der Unterkonstruktion und Anbringen der Fußleisten.

4.4 Einbau der Innentüren und Einbau der Treppe einschl. Handlauf und Geländer (bei Dachgeschoßausbau).

5. Eigenleistungen

5.1 Alle nicht aufgeführten Materialien und Leistungen sind nicht Bestandteil des Liefer- und Leistungsumfanges, können aber durch den Auftragnehmer geliefert bzw. erbracht werden.

5.2 Für die Dauer der Auf- und Ausbauarbeiten ist vom Auftraggeber Baustrom (380 Volt) zu stellen. Des weiteren hat der Auftraggeber für eine befestigte Zuwegung und ausreichend Lagermöglichkeit auf dem Grundstück zu sorgen.

5.3 Auf Wunsch können weitere Leistungen, z.B. Erd- u. Gründungsarbeiten, Elektro-Heizungs- und Sanitärarbeiten vom Auftragnehmer ausgeführt werden. Diese werden bei Auftragserteilung in Zusammenarbeit mit örtlich ansässigen Handwerksfirmen erbracht.

Änderungen und Irrtümer bleiben vorbehalten



Überreicht durch: